



RAPPORT D'ACTIVITÉ FRANCE PARRAINAGES

2014



Sommaire

Le mot du Président	3
Qui sommes-nous ?	4
2014 : les faits marquants.....	8
Le parrainage en France	10
Le parrainage international	13
La collecte au sein de France Parrainages.....	17
Nos soutiens	18
La vie associative et la communication	21
Nos perspectives et priorités 2015	22



LE MOT DU PRÉSIDENT

En 2014, malgré un contexte économique toujours tendu, France Parrainages a su prendre un nouvel élan. Une avancée due à la réorganisation de notre association mise en œuvre au début de l'année écoulée : comme le soulignent les différents rapports soumis à votre approbation, notre situation financière est redevenue saine, nos emplois équilibrés par nos ressources et nos réserves reconstituées.

Notre association a ainsi pu recentrer plus efficacement ses actions sur ce qui fait sa raison d'être : développer, en France comme dans le monde, un modèle de parrainage exemplaire, capable d'évoluer en fonction des besoins du terrain, mais aussi capable de trouver un équilibre économique quelles que soient les ressources accessibles d'origine privée ou publique.

En France, avec nos associations partenaires, nous avons accompagné 684 parrainages : un chiffre bien sûr insuffisant au regard des situations de détresse qui se multiplient. La mobilisation doit donc se poursuivre et même se renforcer. Il nous faut plus encore mettre l'accent sur la nécessité de cet élan solidaire de citoyens en faveur des enfants : un « don d'avenir » dont l'étude sur les effets du parrainage de proximité, première étude du genre réalisée en France, financée par notre fidèle partenaire Fondation LCL et présentée à la presse en novembre dernier, démontre les bienfaits pour l'enfant et, plus largement, pour la société toute entière.

Fort des résultats de cette étude, nous poursuivons la diversification de nos ressources tant dans le domaine public que privé. Par ailleurs, avec le soutien financier de la Fondation Bettencourt, l'extension du réseau de France Parrainages à deux métropoles régionales supplémentaires est programmée d'ici fin 2016.

Qu'en est-il du parrainage monde ? Dans les 16 pays où nous intervenons, 6988 enfants ont été parrainés. La mobilisation des parrains, marraines, bénévoles et professionnels de l'association a été manifeste, mais reste insuffisante. Face à la forte concurrence d'autres acteurs, le premier défi que nous devons relever est de consolider le niveau des parrainages en cours. Pour répondre aux besoins croissants exprimés par nos partenaires sur le terrain, il nous faut aussi trouver de nouveaux parrains et marraines, continuer à initier, comme nous l'avons fait cette année, des projets de développement qui profitent à l'ensemble de la communauté où vit l'enfant. La simplification des opérations de gestion des parrainages que nous comptons mettre en place devrait nous permettre d'investir plus largement dans des opérations de recrutement et de fidélisation de nouveaux donateurs et parrains.

Ici comme là-bas, ce qui a été déjà réalisé est bien sûr le fruit d'un travail collectif et je tiens à remercier nos salariés, parrains, marraines, bénévoles qui ont donné beaucoup de leur temps et de leur énergie. Un grand merci également à nos mécènes et en particulier à la Fondation LCL, précieux partenaire de France Parrainages engagé avec nous auprès du parrainage de proximité depuis plus de trois ans.

Il nous faut maintenant aller plus loin, multiplier les initiatives, développer nos actions de communication et de recherche de fonds. Il nous faut aussi consolider la richesse de notre vie associative, meilleur moyen de faire vivre et faire grandir cette communauté de citoyens solidaires, engagés en faveur des enfants.

Parvenu au terme de mon mandat de Président de France Parrainages, je suis convaincu de l'efficacité des modèles de parrainage développés par notre association. Beaucoup a été fait, beaucoup reste à faire pour promouvoir ces modèles et assurer leur développement. Administrateur de France Parrainages depuis 13 ans, je poursuivrai mon action dans ce sens.

Élan solidaire de citoyens en faveur des enfants,

le parrainage permet de réduire les inégalités, en France comme dans le monde.

Jacques Bellet,
Président et Parrain en Tanzanie





FRANCE PARRAINAGES : QUI SOMMES-NOUS ?

Créée en 1947, France Parrainages est la seule association française de parrainage d'enfants défavorisés ici et là-bas, en France et dans le monde. Une double vocation et une double expertise qui permettent aujourd'hui le soutien de près de 13 000 enfants en France et dans 16 pays du monde.

Le parrainage est un élan solidaire de citoyens en faveur des enfants. C'est un don d'avenir dont l'objectif est d'aider l'enfant à grandir. C'est aussi un enrichissement et une source d'épanouissement pour les enfants, leur famille et les parrains.

Notre association est donc avant tout un rassemblement de citoyens qui croient aux vertus du parrainage pour aider les enfants défavorisés.

L'action de France Parrainages s'appuie sur les parrains et marraines qui sont au cœur du parrainage, sur des personnes qui agissent bénévolement pour l'association sans nécessairement parrainer et grâce au personnel salarié dont les compétences répondent aux besoins des parrainages.

VISION

Nous considérons que l'ouverture à l'autre est une richesse et que le parrainage est un partage, par lequel filleuls et parrains grandissent.

En permettant l'épanouissement de l'enfant, le parrainage permet de réduire les inégalités, en France et dans le monde.

L'ambition de France Parrainages est double :

- au niveau du parrainage de proximité, être reconnu en France comme l'association la plus significative dans la mise en place de ce type de parrainages,
- en termes de parrainages Monde, maintenir une forte présence et représenter un pôle potentiel d'agrégation de structures agissant dans le même domaine.

MISSION

Pour favoriser le parrainage d'enfants, France Parrainages :

- **rapprocher** ceux qui, proches ou distants géographiquement, partagent cette vision de la richesse de la relation à l'autre,
- **accompagner** les enfants pour les aider à construire leur avenir,
- **permettre** aux parrains d'apporter une aide concrète et durable, au travers d'un don et d'une relation personnalisée.

VALEURS

- **Respect** : nous mettons l'homme et la richesse humaine au cœur de nos actions. Nous respectons l'adulte en devenir en chaque enfant. Nous respectons pleinement les parents dans leur rôle de parents. Nous accueillons chacun dans son individualité, son projet personnel et sa culture.
- **Partage** : toutes nos actions sont conduites par la volonté de créer des liens, au-delà de la générosité, dans une logique de réciprocité. Pour nous, la diversité est une force.
- **Engagement** : notre action s'inscrit dans le temps, elle est durable et nous sommes conscients de notre responsabilité envers les parrains, les filleuls et leurs familles.
- **Intégrité** : nous menons toutes nos actions en transparence, avec rigueur et honnêteté. Nous agissons avec un constant souci d'efficacité et de qualité.

NOTRE ORGANISATION

L'assemblée générale (AG)

Elle est composée des membres du conseil d'administration. L'ensemble des adhérents est invité à y participer et contribuer aux décisions d'avenir de France Parrainages. En 2014, l'association comptait 2 857 adhérents. Après une présentation du président, le rapport moral et le rapport financier sont présentés, puis les rapports des commissaires aux comptes. Les résolutions proposées sont votées.

Le conseil d'administration (CA)

L'association est administrée par un conseil d'administration (CA) responsable devant l'assemblée générale. Il se réunit cinq fois par an. Dans le cadre des résolutions votées par l'assemblée générale, le conseil d'administration définit la stratégie de France Parrainages et fixe les grandes orientations. Il vote le budget, maintient l'unité de l'association et exerce son autorité sur l'ensemble des activités de l'association.

Au 31 décembre 2014, le conseil d'administration était composé de 8 membres, tous bénévoles et élus pour des mandats de 3 ans :

Président : Jacques Bellet
Trésorier : Frédéric Haffner
Benoite de Fonvielle
Regine Leroy
Diane Mame
Norbert Gomar
Mickael Mahé
Rémy Ouvrard

Les antennes et délégations et équipes régionales

France Parrainages travaille avec des salariés et des bénévoles.

Afin de favoriser le développement en région ainsi que les initiatives locales, certaines équipes de bénévoles se sont organisées de façon formelle en créant une délégation.

Deux délégations existent actuellement : une axée sur le parrainage international et l'autre sur le parrainage de proximité, toutes deux basées en Bretagne.

Ces deux délégations travaillent en étroite collaboration avec les salariés et autres bénévoles de France Parrainages au siège et en région - et sont missionnées par le Président pour agir localement afin de permettre à plus d'enfants d'être parrainés, essentiellement à travers des actions de communication et de recherche de fonds.

- **Le parrainage de proximité**

Antennes locales : France Parrainages possède cinq antennes de parrainage de proximité basées à Paris, Rennes, Lille, Amiens et Montargis, au sein desquelles professionnels de l'action sociale œuvrent aux côtés des parrains et marraines afin de permettre la mise en place et l'accompagnement des parrainages. L'antenne de Montargis est constituée de bénévoles uniquement, professionnels du milieu social.

Des bénévoles accompagnent les antennes autour de certaines activités: réunions d'information, organisation d'événements, communication, recherche de financement, accompagnement du parrainage, etc.

Associations partenaires : trois associations partenaires, membres du Réseau France Parrainages, œuvrent aussi en faveur du parrainage de proximité : Horizon Parrainage (basée à Lyon), Parrainage 33 (basée à Bordeaux) et Parrainage 17 (basée à La Rochelle).

- **Le parrainage international**

Une responsable d'équipe et 3 salariées, basées au siège de France Parrainages, gèrent les relations avec nos partenaires "terrain" dans l'ensemble des pays d'action et assurent les relations avec l'ensemble des parrains et donateurs. Elles permettent la mise en place des parrainages, répondent aux questions des parrains et donateurs et gèrent les projets mis en œuvre, en collaboration avec nos partenaires locaux.

En région, des bénévoles mettent en place un certain nombre d'actions en vue de permettre à plus d'enfants d'être parrainés: organisation de concerts, d'événements sportifs par exemple, contacts avec la presse et les médias locaux, réunions d'information, participation à des salons, financement de projets, etc.



La direction générale et les "fonctions support"

La direction de France Parrainages est assurée conjointement par la Déléguée Générale et la Directrice Administrative et Financière, basées au siège de France Parrainages.

Les fonctions support sont de deux types :

- **l'animation du réseau des acteurs de France Parrainages, la collecte et la communication** : deux animatrices du Réseau travaillent en collaboration avec les salariés, bénévoles, parrains et marraines, associations et entreprises partenaires qui s'engagent en faveur du parrainage. Elles coordonnent la mise en place et le développement des équipes bénévoles et des délégations en région. Elles animent le site web et les réseaux sociaux, développent les outils de communication et mettent en place des campagnes de collecte afin de permettre à plus d'enfants d'être parrainés.

- **la finance, comptabilité, administration et les ressources humaines** : une équipe salariée de 3 personnes gère la comptabilité, la finance, la gestion des dons et l'accueil au sein de France Parrainages.

Les effectifs salariés étaient répartis ainsi au 31 décembre 2014 :

• parrainages en France (Ile-de-France, Nord, Picardie, Ile-et-Vilaine)	10 personnes
• parrainages internationaux	4 personnes
• communication, collecte et vie associative	2 personnes
• administration et direction	5 personnes
Total	21 personnes



FRANCE PARRAINAGES EST MEMBRE DU COMITÉ DE LA CHARTE DU DON EN CONFIANCE

Organisme sans but lucratif, le Comité de la Charte du Don en Confiance exerce depuis 25 ans la mission de contrôle de l'appel à la générosité publique.

Son action se fonde sur l'élaboration des règles de déontologie, l'agrément des organismes volontaires pour se plier à une discipline collective vis-à-vis des donateurs et le contrôle continu des engagements souscrits.

Sa position lui permet de combiner la nécessaire indépendance de jugement avec la proximité des acteurs du mouvement associatif.

Les 4 champs du contrôle continu exercé par les contrôleurs du Comité sont le **fonctionnement statutaire et la gestion désintéressée**, la **rigueur de la gestion**, la **qualité de la communication et des actions de collecte de fonds** et la **transparence financière**.



2014 : LES FAITS MARQUANTS



LES BIENFAITS DU PARRAINAGE MIS EN LUMIÈRE

« **Les effets du parrainage de proximité sur l'enfant** », première étude du genre réalisée en France et financée par la Fondation LCL, a été présentée en novembre 2014 lors d'une conférence de presse. Mireille Dumas a animé gracieusement une table ronde de parrains, marraines, parents et enfants parrainés. Des témoignages forts en émotion !

Une exposition itinérante sur le parrainage de proximité organisée par les parrains de Picardie parcourra la France en 2015. Des portraits touchants qui révèlent les belles histoires du parrainage.

« **Le Pérou d'aujourd'hui et l'importance du parrainage pour les enfants péruviens** », conférence présentée par S.E. Manuel Rodriguez Cuadros, ambassadeur du Pérou auprès de l'UNESCO a permis aux parrains présents de mieux connaître les conditions de vie de leurs filleuls.

LE RÉSEAU DE FRANCE PARRAINAGES RENFORCÉ

Deux nouvelles délégations créées en Bretagne, l'une pour le parrainage de proximité, l'autre pour le parrainage international.

Une permanence de parrainage de proximité ouverte à Saint-Malo, assurée par des bénévoles après une formation sur l'année.

DES EXPLOITS SPORTIFS TRÈS SOLIDAIRES

Le Semi-Marathon de Paris a réuni une dizaine de coureurs aux couleurs de France Parrainages pour soutenir le parrainage de proximité.

La Course des Héros 2014 a permis la collecte, grâce à près de 20 coureurs engagés, de plus de 21000 € en faveur des enfants parrainés dans le Nord et en Ile-de-France.

Le Grand Raid des Pyrénées, course folle en montagne réalisée par un bénévole passionné, a financé les repas de midi d'un groupe d'enfants de l'Himalaya.

La traversée de la France en vélo couché, exploit d'un autre de nos bénévoles, a participé au financement de bourses d'études pour de jeunes étudiants de Pune, en Inde.

DES SPECTACLES POUR RIRE ET S'INSTRUIRE

« **Le drôle de croco sur le fleuve Amazone** », spectacle sur l'apprentissage de la tolérance offert à l'antenne d'Ile-de-France, a réuni enfants parrainés et leur famille.

« **Le monde imaginaire de Lulu La Berlue** », spectacle théâtral, visuel et interactif sur le thème de la lecture et de l'écriture a été organisé par l'équipe de bénévoles rennais, au profit des enfants en Tanzanie.

ET ENCORE...

Des animations, des sorties, des rencontres festives et conviviales organisées toute l'année par nos antennes et nos partenaires locaux pour faire connaître le parrainage, réunir parrains, marraines, parents, enfants...

Le Bal des Berceaux à New-York, organisé par l'un de nos mécènes, la French American Aid for Children. France Parrainages est, depuis plus de 20 ans, l'une des associations bénéficiaires de ce gala annuel de charité en faveur des enfants défavorisés.



LE PARRAINAGE EN FRANCE



QU'EST-CE QUE LE PARRAINAGE DE PROXIMITÉ ?

Première association à initier le parrainage de proximité en France au lendemain de la guerre, France Parrainages accompagne aujourd'hui près de 700 enfants sur l'ensemble du territoire. Sa particularité réside dans **l'accompagnement du parrainage par un professionnel, facteur clé du succès**.

Le parrainage de proximité consiste à :

- **accueillir chez soi, de manière régulière et dans la durée, un enfant ou un jeune isolé qui vit une situation socialement ou économiquement difficile**. En lui faisant partager des moments de qualités (promenades, jeux, sorties, vacances), le parrain ou la marraine lui apporte un soutien bienveillant qui l'aide à devenir un adulte autonome et épanoui,
- **établir une relation fondée sur la réciprocité** qui apporte à l'enfant à la fois un soutien affectif et éducatif mais aussi, un appui à la parentalité, la création d'un réseau d'entraide, un appui à l'insertion professionnelle,
- **créer un impact social durable** en ouvrant aux enfants de nouveaux horizons pour rompre la fatalité.

COMMENT SE DÉROULE LE PARRAINAGE ?

La qualité de l'accompagnement est l'une des grandes forces de France Parrainages : pour qu'un parrainage se passe bien, il est important que chacun puisse dialoguer, et être soutenu quand il en a besoin.

Dès la première rencontre, puis au fil des mois et des années, parrains et marraines sont écoutés, épaulés, conseillés. Des rendez-vous individuels ou par téléphone sont proposés chaque fois qu'ils en ont besoin. Des moments collectifs (groupes de parole, soirées à thème) sont organisés pour échanger, partager les expériences de chacun, proposer une écoute. L'association organise également des sorties, des fêtes, des activités culturelles et sportives, qui réunissent adultes et enfants dans une ambiance conviviale qui permet de renforcer les liens entre parents, parrains, filleuls et bénévoles.

TÉMOIGNAGES

Sylvie : « Depuis 7 ans, notre famille parraine Kevin qui vit dans un foyer »



« J'aime bien parler de la bulle de sérénité qu'il trouve chez nous. C'est un endroit tranquille où il n'est ni en compétition, ni en rivalité avec personne. Ici, on le regarde comme un enfant, et surtout, ce qu'il semble le plus apprécier, c'est qu'on l'écoute... Il a pris conscience qu'il était important pour nous, comme nous étions importants pour lui. »

Stéphane, 9ans, parrainé en Picardie



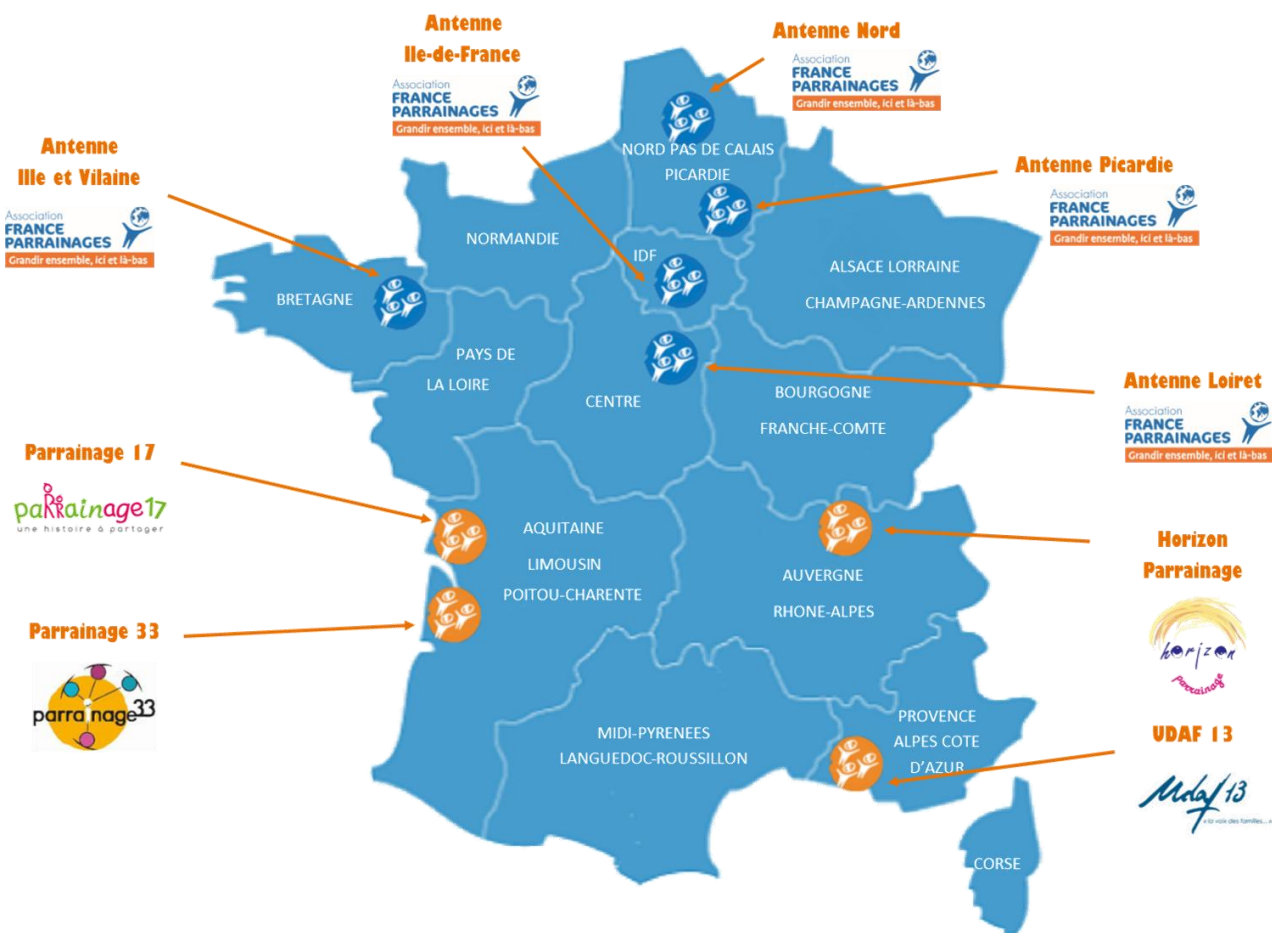
« J'ai un parrain et une marraine depuis 3 ans. Je vais régulièrement chez mes parrains et je fais plein d'activités avec eux. Je suis même allé à la montagne. Ce que j'aime, c'est que je peux tout leur dire. Je garderai toujours des contacts avec eux.

LES CHIFFRES CLÉS 2014

- **517 parrainages accompagnés par France Parrainages, 684** si l'on ajoute les associations partenaires membres du réseau France Parrainages,
- **93 parrainages mis en place grâce à France Parrainages, 137** si l'on ajoute les associations partenaires membres du réseau France Parrainages,
- **5 antennes** : Ile-de-France depuis près de 25 ans, Picardie depuis 20 ans, Nord depuis 14 ans, Ile-et-Vilaine depuis 6 ans, Loiret depuis 1 an,
- **3 associations partenaires**, membres du **Réseau France Parrainages** : Horizon Parrainage (Rhône-Alpes), Parrainage 17 (Charente-Maritime) et Parrainage 33 (Gironde),
- Au sein du Réseau France Parrainages, des enfants parrainés dans **14 départements** : Somme, Oise, Nord, Ile-et-Vilaine, Seine-St-Denis, Val-de-Marne, Yvelines, Paris, Hauts-de-Seine, Seine-et-Marne, Loiret, Gironde, Charente-Maritime et Rhône-Alpes.

LE RÉSEAU FRANCE PARRAINAGES

Nos 5 antennes (Bretagne, Nord, Ile-de-France, Picardie, Loiret) et les associations partenaires (Horizon Parrainage, Parrainage 17 et Parrainage 33) se rencontrent 3 à 4 fois par an pour échanger sur tous les sujets communs liés à la mise en place et à l'accompagnement du parrainage, la communication autour du parrainage de proximité, les projets de collecte, la formation et l'accompagnement des bénévoles...





LE PARRAINAGE INTERNATIONAL



QU'EST-CE QUE LE PARRAINAGE INTERNATIONAL ?

Dès 1960, l'association a lancé des programmes de parrainages dans les pays les plus pauvres. Aujourd'hui, les actions de France Parrainages permettent de couvrir les besoins en matière de scolarité, d'alimentation ou de santé de 12 000 enfants dans 16 pays.

LES DIFFÉRENTS TYPES D' ACTIONS INTERNATIONALES

- **Le parrainage individuel**

Concrètement, grâce au soutien de 6 988 parrains, les enfants sont suivis individuellement par les partenaires locaux de France Parrainages, et ce, jusqu'à leur insertion dans le tissu local.

La participation au parrainage individuel est de 28 € par mois (et sera de 29 € par mois à compter du 1er mai 2015).

A travers des échanges de courriers, de photos, de mails et parfois de rencontres dans son pays, l'enfant parrainé se sent reconnu et encouragé et cela l'aide à grandir.

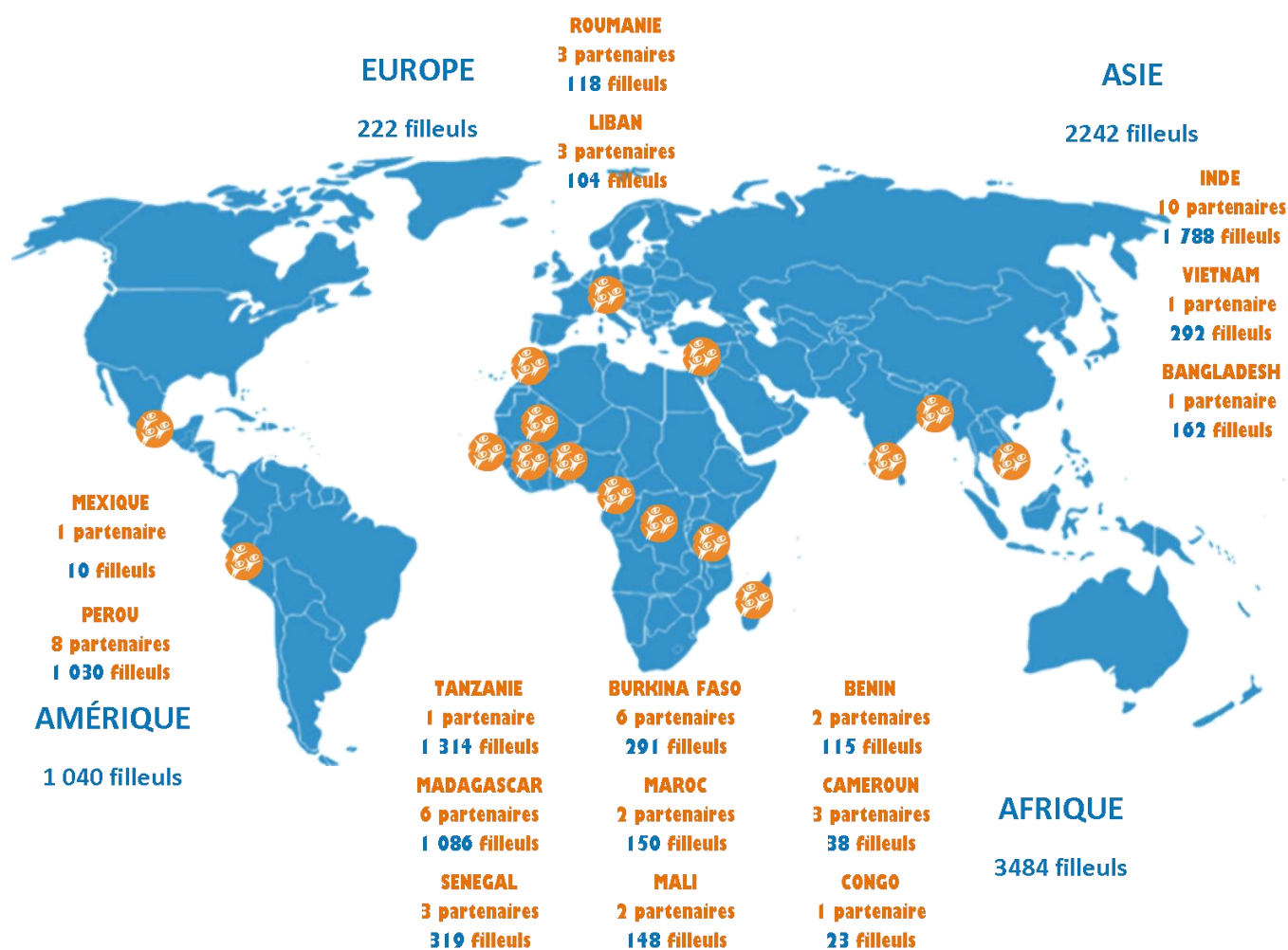
Des projets de développement qui bénéficient à l'ensemble de la communauté sont également mis en place en collaboration avec nos partenaires locaux. Deux types d'aide sont ainsi possibles :

- **Le parrainage collectif** qui permet le financement d'une action de long terme. Par exemple : les repas d'une cantine, le salaire d'un professeur,
- **Le projet** qui est une forme de soutien ponctuel. Par exemple : la construction d'une école, la rénovation d'un orphelinat.

LES CHIFFRES CLÉS

- 12 000 enfants aidés à l'international, 6 988 enfants parrainés individuellement par 5 951 parrains et marraines.
- 917 enfants pour qui un parrainage a été initié, en légère baisse par rapport à 2013
- 169 nouveaux parrains nous ont rejoints, dont un quart provenant de recommandations de parrains ou donateurs actuels.
- 1 216 arrêts de parrainages, dont 60% liés à un changement de situation de l'enfant, tel qu'un arrêt ou la fin des études, un déménagement...
- 6% des parrains donnent 12 € supplémentaires par mois pour couvrir les besoins des autres enfants qui vivent au sein de la même communauté que celle de leur filleul, dans le cadre du **Parrainage Plus**
- 92 886 € collectés pour des « cadeaux » aux filleuls : ce sont les sommes d'argent versées par les parrains, en supplément de leur parrainage mensuel. Un montant en hausse de 14% par rapport à 2013.

RÉPARTITION GÉOGRAPHIQUE DES 6 988 ENFANTS PARRAINÉS DANS 16 PAYS



Les pays les plus représentés sont l'Inde (1788 parrainages), la Tanzanie (1314 parrainages), Madagascar (1086 parrainages) et le Pérou (1030 parrainages). Dans 4 pays (Mexique, Congo, Cameroun et Liban), les parrainages en cours se poursuivent jusqu'à ce que les enfants deviennent autonomes, mais aucun nouveau parrainage n'est mis en place.

LES PARTENAIRES LOCAUX

France Parrainages travaille sans expatriés, avec des organisations et associations locales, laïques ou religieuses, sélectionnées pour leur parfaite connaissance du tissu socio-économique local et des besoins des populations. Nos partenaires sont les mieux placés pour identifier les enfants qui ont besoin de notre aide. Ils sont chargés de réceptionner et de gérer les dons de parrainage. Ils organisent également le suivi des filleuls et l'échange de correspondance entre l'enfant et son parrain. Leurs actions s'inscrivent dans le cadre de conventions établies avec France Parrainages.

LES PROJETS

Les projets de développement bénéficient à l'ensemble de la communauté et sont menés en collaboration avec nos partenaires locaux, en ligne avec nos trois axes prioritaires : l'éducation, l'alimentation et la santé. **12 000 enfants** en ont bénéficié en 2014.

Certains sont ponctuels (construction d'école ou rénovation d'une salle de classe, par exemple) et d'autres sont durables (fonctionnement d'une cantine d'école ou campagnes de vaccination).

Ces projets sont financés par des entreprises et mécènes, mais aussi par des particuliers, à titre individuel ou par l'intermédiaire des Points Avantage de leur carte bancaire avec la Banque LCL (près de 60 000€ en 2014).

En 2014, **285 563 € ont été reçus pour le financement de projets de développement** et autres actions sociales, en faveur des enfants parrainés et de leur communauté.

Voici quelques exemples de projets réalisés dans l'année :

À Madagascar

- **Un programme de développement** dans le village de Lokomby sur la côte sud-est de Madagascar en faveur de 250 enfants défavorisés: construction d'une cantine, installation de l'arrivée d'eau et de l'électrification pour l'école et la cantine (ces projets font suite à la construction du collège).
- **La réhabilitation d'un village**, ancienne léproserie, dans la région d'Ilena a débuté en 2008 : en 2014, 2 maisons ont été réhabilitées.

En Inde

- **À Kottayam, dans le Kerala** : l'équipement d'une salle d'études pourvue de moustiquaires-permet aux 61 pensionnaires d'étudier en toute sérénité.
- **À Tranquebar, sur la côte tamoule** : construction d'un puits nécessaire aux baignades de plus de 700 pensionnaires, garçons et filles

Au Pérou

- **À Abancay** : équipement du dispensaire et de la cantine qui permet d'offrir le repas de midi à une centaine d'enfants.



En Roumanie

- **À Dorna Candrenilor** : achat d'un motoculteur et de divers outils pour l'enseignement dispensé au sein du lycée technologique.

TÉMOIGNAGES

Pascale, marraine de Rangkit qui vit en Inde : « Apporter un petit coup de pouce à un enfant



« Aider un enfant dans le besoin, lui permettre d'aller à l'école pour apprendre à lire et à écrire, voilà ce qui m'a naturellement amenée vers l'association pour m'engager dans un parrainage et apporter un coup de pouce à un petit garçon ou à une petite fille à l'autre bout du monde. »

Thierry, parrain d'Angela qui vit au Pérou : « C'est si peu pour nous, et tellement pour eux! »



« Nous parrainons Angela, 5 ans, qui vit à Iquitos, dans le nord du pays. Nous avons vu son lieu de vie, très pauvre. Mais cette enfant a un tel sourire, sa famille nous a fait un tel accueil que nous avons été bouleversés. Nous avons rencontré aussi le partenaire local : nos dons, vos dons, sont très bien employés. C'est si peu pour nous, et tellement pour eux ! »



LA COLLECTE AU SEIN DE FRANCE PARRAINAGES

Nous remercions chaleureusement tous les donateurs, privés et publics, qui agissent à nos côtés en faveur du parrainage, en France et à l'étranger.

L'ADHÉSION

Preuve d'un fort engagement associatif, être adhérent à France Parrainages permet de :

- **participer aux décisions et aux orientations stratégiques** de l'association, en particulier lors de l'Assemblée Générale,
- **proposer ses idées sur le développement de notre association**, notre gouvernance associative, nos actions, et en mesurer la réalisation et les avancées.

Source importante de revenus pour France Parrainages, l'adhésion permet de **poursuivre et d'accroître** notre action auprès d'autres enfants en France et à l'étranger.

En 2014, **2 857 parrains, marraines et bénévoles ont adhéré à France Parrainages.**

LES APPELS À DON ET COLLECTES LORS D'ÉVÈNEMENTS SPORTIFS OU CULTURELS

- France Parrainages fait appel à la générosité du grand public grâce à des campagnes d'appel à don. La principale campagne 2014 a été celle de fin d'année, avec un focus sur deux enfants parrainés : l'un en France, représentant les spécificités du parrainage de proximité et l'autre en Tanzanie, celui du parrainage à l'international,
- Les événements sportifs, en particulier la Course des Héros, sont fédérateurs. Par la mobilisation de parrains, marraines et bénévoles, des fonds sont collectés en faveur du parrainage de proximité.

LES LEGS

France Parrainages, association loi 1901 reconnue d'intérêt général, est habilitée à recevoir, sans frais de mutation, des assurances-vie, legs et donations.



NOS SOUTIENS : MÉCÈNES PRIVÉS ET PARTENAIRES INSTITUTIONNELS

*Nous remercions particulièrement nos mécènes.
Leur soutien est essentiel pour défendre la cause des enfants.*

LES MÉCÈNES PRIVÉS : ENTREPRISES ET FONDATIONS

Merci aux entreprises et fondations qui nous ont rejoints en 2014, ainsi que ceux qui nous sont fidèles, en particulier la **Fondation LCL**, à nos côtés depuis 1999.

- LCL ET LA FONDATION LCL



Depuis 1999, à travers le programme de **FIDELITE AVANTAGE**, les clients LCL ont la possibilité de donner tout ou partie de leurs points acquis à France Parrainages. Ces dons permettent de financer différentes actions en faveur des enfants en difficulté en France et dans les 16 pays où France Parrainages est présent, dans les domaines de l'éducation, de l'alimentation et de la santé. En 2014, près de 138 000 € ont ainsi été collectés grâce à ce programme! La Fondation LCL accompagne France Parrainages et plus spécifiquement les enfants parrainés en France depuis 2013. En 2014, la Fondation LCL a financé la première étude sur l'impact du parrainage de proximité sur l'enfant.

- LA FONDATION BRUNEAU



La Fondation J.M BRUNEAU soutient depuis de nombreuses années les actions menées par France Parrainages au profit des enfants parrainés en France.

- LA FONDATION POUR L'ENFANCE



Dans le cadre de ses missions, la Fondation pour l'Enfance soutient l'association France Parrainages, tout particulièrement pour le développement et la promotion du parrainage de proximité. La Fondation est reconnue d'utilité publique et peut abriter sous son égide des fondations et associations œuvrant pour l'enfance en difficulté.

- FRENCH AMERICAN FOR AID CHILDREN



La FAAFC, basée à New-York, accompagne France Parrainages depuis plus de 20 ans. Chaque année, cette association finance des projets d'aide à l'enfance aux États-Unis et en France. Grâce à son soutien, la FAAFC permet à notre association de développer ses actions de parrainage de proximité; en 2014, ce soutien est dédié aux enfants parrainés en Ile-de-France et dans le Loiret.

- LA FONDATION PHILANTROPIA



La Fondation Philantropia met en relation des philanthropes et des associations.

Merci aussi à nos financeurs privés : Le Syndicat des Editeurs de Logiciels de Loisirs (SELL), GDF Suez Trading, DHL, la Fondation SNCF, la Fondation Okword,, la Fondation Vacances Bleues, Bandai Namco Games, Microsoft, Ubisoft, , Loft 50 Partners, et Séquence.



Merci à nos mécènes en mécénat de compétence : [Fondation Orange](#), [Probono Lab](#), [Bain & Company](#), [Terre de Com.](#)



Merci à nos mécènes pour leurs dons en nature : Alten, Marriot Hotel, etc...

LES PARTENAIRES INSTITUTIONNELS

Le soutien financier des partenaires institutionnels français est une condition essentielle au maintien et à la qualité de l'action de France Parrainages en France. Les institutions publiques représentent de précieux partenaires pour le parrainage en France. Nous remercions particulièrement :

- les Conseils Généraux du Nord, de l'Oise, de la Somme, de Bretagne, de Seine-Saint-Denis et du Val-de-Marne,
- les Mairies : Mairie de Paris, Rennes, Amiens, Lille, etc,
- les Caisses d'allocations familiales.

Enfin, un grand merci à tous les parrains, donateurs, bénévoles et les amis de France Parrainages qui ont mené des actions afin de collecter des fonds pour les enfants parrainés, ici et là-bas, afin de permettre le développement du parrainage.



VIE ASSOCIATIVE ET COMMUNICATION



LA VIE ASSOCIATIVE ET LES BÉNÉVOLES

Les bénévoles sont, plus que jamais, au cœur de notre activité : environ 300 bénévoles réguliers et plus de 500 parrains de proximité ont consacré près de 275 000 heures de bénévolat à l'association.

Deux animatrices de réseau travaillent en collaboration avec les parrains, marraines et bénévoles qui s'engagent en faveur des enfants défavorisés et appuient leurs initiatives en faveur du parrainage.

En 2014, deux délégations ont été créées issues de parrains, marraines et bénévoles.

Accord officiel d'engagements réciproques des bénévoles et de France Parrainages, ces délégations travaillent aux côtés des équipes salariées afin de promouvoir le développement du parrainage international et de proximité.

LA COMMUNICATION

- **Le site internet** de France Parrainages, vitrine de l'association, a reçu 226 355 visites en 2014, en hausse par rapport à l'année précédente,
- **Une couverture médiatique à la fois régionale et nationale**, contribue à améliorer la visibilité du parrainage de proximité plus spécifiquement,
- **Notre présence sur les réseaux sociaux**, spécifiquement notre page Facebook, a été renforcée avec un doublement du nombre de fans,
- **Une révision du format de la newsletter électronique**, envoyée à plus de 27 000 contacts quatre fois dans l'année, a été réalisée.,
- **Un nouveau Guide du Parrainage International**, envoyé à tout nouveau parrain afin de lui expliquer et présenter les modalités de son parrainage, a été réalisé gracieusement par une agence de communication.



NOS PERSPECTIVES ET PRIORITÉS 2015

Plus que jamais, nous pensons que le parrainage est un levier du développement de chaque enfant défavorisé. Notre unique objectif est de permettre à plus d'enfants d'être parrainés, en se développant.

Pour cela, nous devons, au **niveau institutionnel** :

- **mettre en œuvre un plan stratégique à 3 ans**, qui sera présenté à l'Assemblée Générale de juin 2015 et adapter notre organisation afin de permettre le développement de l'association,
- **faire évoluer notre modèle de gouvernance** et encourager la contribution de toutes les parties prenantes : bénévoles, salariés, etc.,
- **renforcer notre contrôle interne** - gage de sérieux - nécessaire pour nos partenaires publics et privés, mais aussi nos donateurs,
- **fidéliser nos partenaires et mécènes actuels** et développer de nouveaux partenariats,
- faire évoluer nos outils numériques, notre base de données et notre site internet en particulier,
- **formaliser l'accueil, l'accompagnement et la formation de nos bénévoles**, au cœur de notre mission.

Pour le **parrainage de proximité**, en France, afin de permettre à plus d'enfants d'être parrainés, il nous faut :

- **recruter de nouveaux parrains et marraines**,
- **continuer à promouvoir le parrainage de proximité** dans les médias,
- **appuyer et susciter** l'engagement de bénévoles, parrains et marraines dans le développement local, par leurs actions de collecte et de communication,
- **développer notre présence géographique** sur le territoire français.

Pour le **parrainage international**, et afin de permettre à plus d'enfants d'être parrainés :

- **trouver des parrains et marraines** pour les enfants en attente,
- **faire évoluer notre outil de gestion du parrainage** et renforcer le lien entre parrains et filleuls,
- **mobiliser des bénévoles** dans le recrutement de parrains, et mettre en place des équipes régionales,
- **envisager un rapprochement** avec d'autres structures de parrainage de taille similaire.